

## INTERVENTIONS AUPRÈS DU PUBLIC JEUNE ET ADULTE, ÉTABLISSEMENTS SCOLAIRES, MILIEUX ÉDUCATIFS, CADA, MJC.

Agrée en tant qu'établissement vie affective, relationnelle et sexuelle (EVARS), le Planning Familial 76 a développé des outils et des savoir-faire adaptés sur des actions d'éducation à la vie relationnelle et sexuelle (public de 3 ans et +).

Des entretiens individuels ou des séances collectives qui misent beaucoup sur la participation des personnes durant lesquels sont abordés avec eux : le consentement, l'égalité femmes/hommes, la contraception, la prévention des IST, les violences sexistes et sexuelles, les violences intrafamiliales, les discriminations liées à l'orientation sexuelle, les questions relatives au plaisir...

## SENSIBILISATION DES PROFESSIONNEL·LE·S

Le Planning Familial 76 peut intervenir à la demande d'une structure institutionnelle ou associative, pour des temps de sensibilisation auprès des professionnel·le·s salarié·e·s ou bénévoles sur les thématiques de la vie affective, relationnelle et sexuelle.

## RÉSEAU SANTÉ SEXUELLE DE LA MÉTROPOLÉ ROUEN-NORMANDIE

Le Planning Familial 76 a été désigné par l'ARS Normandie comme porteur de la création du Réseau en Santé Sexuelle de la Métropole Rouen-Normandie. Ce réseau a pour objectif de contribuer à fluidifier le parcours des personnes ayant des besoins en santé sexuelle en étant un appui dédié aux professionnel·le·s, salarié·e·s et bénévoles du territoire. Faciliter l'interconnaissance, l'accès à de la documentation et l'organisation de temps de sensibilisation dédiés aux professionnel·le·s et apparentés sont les activités principales du réseau.

✉ pf76.reseau-santesexuelle@orange.fr

🌐 www.reseausantesexuellepf76.com



Réseau  
Santé  
Sexuelle  
Métropole de  
Rouen  
Normandie

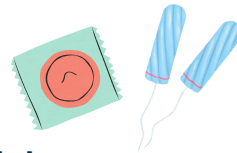
## NUMÉRO VERT NATIONAL ANONYME ET GRATUIT

Information, écoute et orientation de toutes les personnes ayant des questions sur l'IVG, la contraception, les sexualités...

# 0800 08 11 11

Du lundi au samedi de 9h à 20h.

### ET AUSSI !



Au Planning Familial 76, vous avez accès gratuitement à des préservatifs (externes, internes, échantillons de lubrifiant...) et à des protections périodiques (serviettes, tampons...).



Mouvement féministe d'éducation populaire, le Planning milite depuis plus de 60 ans pour l'égalité femmes/hommes et la possibilité pour chaque personne de vivre une sexualité épanouie, à l'abri des grossesses non prévues et des infections sexuellement transmissibles.

Nous défendons le droit à l'éducation à la sexualité, à la contraception, à l'avortement et luttons contre les violences et les discriminations liées au genre et à l'orientation sexuelle.



et toutes les communes partenaires financiers du Planning Familial 76 dont les Villes de Rouen, Petit-Couronne, Saint-Étienne-du-Rouvray, Elbeuf et la CCAS de Sotteville-lès-Rouen.

Ne pas jeter sur la voie publique

Conception/réalisation : Romane Bouillon



## #LIBRES DE NOS CHOIX



41, rue d'Elbeuf - 76100 Rouen  
(au fond de la cour)

En bus : arrêt Blaise Pascal (F1, 27)

En métro : arrêt Saint-Sever ou Europe



02 35 73 28 23



www.planning-familial.org



planningfamilial76



Le planning familial 76

ACCUEIL

Lundi-Jeudi :

9h00-12h30 / 14h00-17h30

(Fermé au public le lundi matin)

Vendredi : 9h00 - 12h30

Samedi-Dimanche : fermé

**Le Planning Familial 76 est un Centre de Santé spécialisé en Santé Sexuelle et un Centre agréé d'Éducation à la Vie Relationnelle, Affective et Sexuelle (EVARS).**

## LES ACTIVITÉS DU PLANNING FAMILIAL 76

Permanences d'accueil, d'écoute, d'information, de prévention et d'orientation

Consultations en santé sexuelle

Interventions auprès du public jeune et adulte, établissements scolaires, milieux éducatifs, CADA, MJC...

Sensibilisation de professionnel·le·s

Réseau Santé Sexuelle de la Métropole Rouen-Normandie

## PERMANENCES D'ACCUEIL, D'ÉCOUTE, D'INFORMATION, DE PRÉVENTION ET D'ORIENTATION

Confidentielles, non jugeantes, gratuites et sans rendez-vous, ces permanences sont tenues par des conseillères conjugales et familiales, pour tout public (mineur·e·s et majeur·e·s).

Vie relationnelle ou familiale, contraceptions, IVG et entretiens pré/post-IVG, IST, sexualités, identités de genre, orientations sexuelles, violences sexistes, sexuelles, conjugales, intrafamiliales, égalité femmes/hommes, précarité menstruelle...

## PERMANENCES "HORS LES MURS"

Centre municipal de Santé de Sotteville-lès-Rouen

Mardi : 9h00-12h00

Jeudi : 14h00-17h00

Uniquement en période scolaire

1, Avenue de la Libération, 76300 Sotteville lès Rouen

CCAS - Mairie de Petit-Couronne

Mercredi (tous les 15 jours) : 9h00-12h00

160, Rue du Général Leclerc, 76650 Petit-Couronne

Le Havre Seine Métropole 06 79 30 98 53

## CONSULTATIONS EN SANTÉ SEXUELLE

Sur rendez-vous, des médecins et sages-femmes accompagnent tous les publics, avec ou sans couverture sociale pour :

Les Interruptions Volontaires de Grossesse (IVG médicamenteuses)

La contraception féminine et masculine

L'échographie de datation pré IVG

La pose/retrait d'implant contraceptif

La pose/retrait de Dispositif Intra-Utérin (DIU)

Les frottis (dépistage HPV, du cancer du col de l'utérus)

Prescriptions de dépistages VIH, Sida, Infections Sexuellement Transmissibles (IST)

Certificats d'excision/non excision (public majeur, mineures uniquement non demandeuses d'asile) dans la cadre de la convention avec le GAMS

Établir des certificats de violences

Consultations dédiées aux personnes Trans

Consultations en sexologie

Consultations PrEP (Prophylaxie Pré-Exposition)

